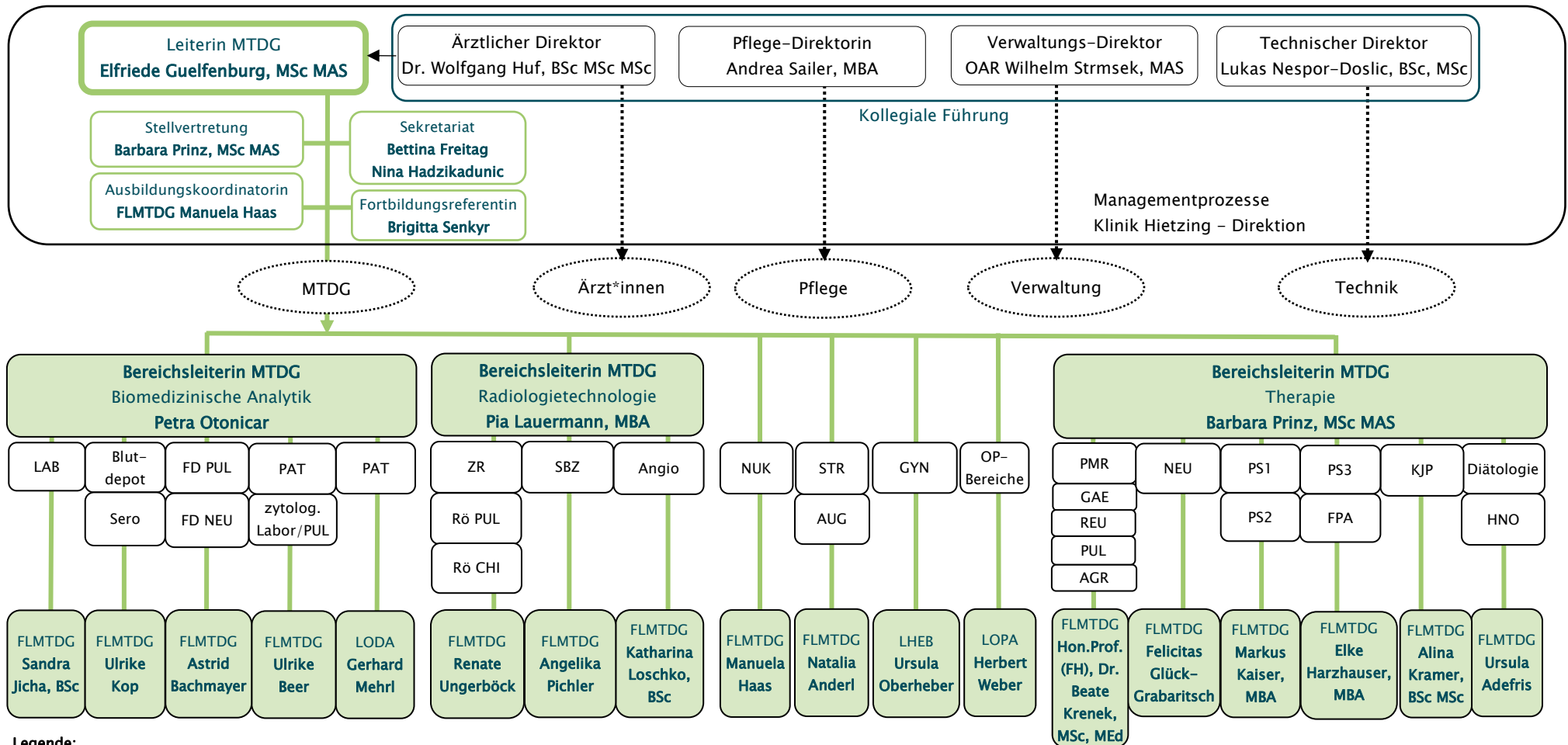


# Organigramm der MTDG (medizinische, therapeutische und diagnostische Gesundheitsberufe)



## Legende:

MTDG - Medizinische, therapeutische und diagnostische Gesundheitsberufe

FLMTDG - Fachbereichsleiter\*in MTDG

LHEB - Leitende Hebamme

LODA - Leitender Obduktionsassistent

LOPA - Leitender Operationsassistent

AGR - Akutgeriatrie

Angio - Angiographie/Pav.6

AUG - Augenheilkunde

CHI - Chirurgie, Allgemeinchirurgie

FD - Funktionsdiagnostik

FPA - Forensische Psychiatrie

GAE - Gastroenterologie

GYN - Gynäkologie und Geburtshilfe, Frauenheilkunde

HNO - Hals-Nasen-Ohren-Heilkunde

KJP - Kinder- und Jugendpsychiatrie

LAB - Labormedizin/Zentrallabor

NEU - Neurologie

NUK - Nuklearmedizin

GAE - Gastroenterologie

PAT - Pathologie

PMR - Physikalische Medizin und Rehabilitation

PS1 - 1. Psychiatrie

PS2 - 2. Psychiatrie

PS3 - 3. Psychiatrie

PUL - Pulmologie, Pneumologie

REU - Rheumatologie

Rö - Röntgen

SBZ - Schnittbildzentrum

Sero - Serologie

STR - Radioonkologie

ZR - Zentralröntgen